

## Unsere Philosophie

Der beste Beweis für die Qualität unseres Hauses  
Ist nicht die Vielzahl unserer Gäste.

Es ist Ihr Lächeln!



Waldhotel Weinböhlen  
Forststraße 66  
01689 Weinböhlen

Telefon: 035243- 410  
Fax: 035243- 41418

E-mail: [info@waldhotel-weinboehla.de](mailto:info@waldhotel-weinboehla.de)  
Internet: [www.waldhotel-weinboehla.de](http://www.waldhotel-weinboehla.de)

### Gästezimmer:

Anzahl der Zimmer:	114
Grand Lits:	8
Doppelzimmer:	98
Zimmer mit Mini-Küche:	2
Junior Suiten:	6

(Aufbettung für Kinder jederzeit möglich)

Ausstattung: Dusche/ WC, Fön, Satelliten-TV, Radio, Direktwahltelefon, Internet über W-Lan, Schreibtisch

### Sportliche Möglichkeiten:

- 2 Tennishallen- und 4 Tennisaußenplätze
- Bundeskegelbahn mit 4 Spuren
- Indoor-Golfanlage
- Tischtennis und Dart
- großzügige Saunalandschaft
- Beautylounge mit Gesichts- und Ganzkörperanwendungen

### Gastronomische Einrichtungen:

Moritzbar/ Golfbar:	60 Sitzplätze
Restaurant „Meißen“:	100 Sitzplätze
Sachsendreier:	120 Sitzplätze
Festsaal:	650 Sitzplätze
2 Sonnenterrassen:	80 Sitzplätze
Kaminzimmer:	16 Sitzplätze

### Kulinarium:

Damit Ihr Urlaubstag schwungvoll beginnt, starten Sie bei uns mit einem vielseitigen und ausgewogenen Frühstücksbuffet. In unserem Restaurant genießen Sie, was kreative Köche und kühle Weinkeller an Köstlichkeiten zu bieten haben. Unser Küchenchef verwöhnt Sie mit fantasievollen Menüs aus regionaler und internationaler Küche. Gern bereiten wir für Sie auch vegetarische oder besonders leichte Gerichte zu. Auf unseren zwei Sonnenterrassen entspannen Sie und erholen sich bei regionalen Bierspezialitäten.

### Besondere Vorzüge:

- ruhige und landschaftlich reizvolle Lage an der sächsischen Weinstraße
- Nähe zu den Kulturzentren Dresden, Meißen und Moritzburg
- komfortabel eingerichtete Hochzeitssuiten
- ca. 150 Parkplätze kostenfrei am Haus
- behindertenfreundliche Zimmer
- ein behindertengerechtes Zimmer
- Tiere erlaubt

### Service-Leistungen:

- Flugtickets/Bahntickets
- Mietwagenservice
- Vermittlung/Organisation von Stadtrundfahrten, Stadtrundgängen, Schifffahrten, Theater- und Eintrittskarten
- Weckdienst
- Reinigung und Wäscherei
- Safe an der Rezeption
- Post- und Kurierdienst
- Gepäckaufbewahrung

### Zahlungsmöglichkeiten:

- EC-Cash
- Kreditkarten: EUROCARD  
VISA  
AMERICAN EXPRESS  
DINERS CARD

### Ihre Ansprechpartner:

Eveline Kunzmann	41 406
Geschäftsführerin	
Ute Hartmann	41 404
Annett Stephan	41 439
Mitarbeiter Verkauf	
Sandro Sauer	41 414
Gastronomischer Leiter	

### Lage/ Entfernungen:

	Entfernung	Zeit
	km	min
Flughafen Dresden-Klotzsche	15	20
Dresden Hauptbahnhof	24	30
Bahnhof Coswig	5	10
Haltepunkt Weinböhla	1,5	5
A4 Chemnitz, Leipzig, Bautzen	12	15
A13 Berlin	10	12

# DAS WALDHOTEL - IHR SPORTHOTEL

Aktivität im Urlaub ~ Vitalität und Körperbewusstsein

## Unsere Sport- und Freizeitangebote für Sie:



### ☞ Tennis

Auf unserer attraktiven Tennisanlage mit 4 Außen- und 2 Hallenplätzen geben wir Ihnen die Möglichkeit, Ihre Tenniskünste unter Beweis zu stellen. Unser Tennislehrer erarbeitet mit Ihnen gern bei einer Trainerstunde Grundbegriffe im Einsteigerbereich oder verbessert die vorhandene Technik bei den Fortgeschrittenen. Tennisschläger und Schuhe können Sie bei Bedarf ausleihen.  
ab 10,00 Euro



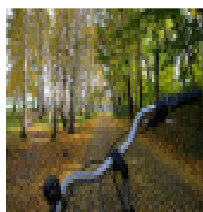
### ☞ Indoor-Golf

Trainieren Sie Ihren Abschlag auf unserer Indoor-Golfanlage. Dafür stehen Ihnen 10 Abschlagplätze sowie 5 weitere Abschlagplätze mit simulierten Roughanlagen zur Verfügung. Ebenso können Sie Ihr Spiel auf einer Puttingbahn verfeinern. Selbstverständlich steht Ihnen unser Golf-Trainer zur Verfügung und bietet für Golfeinsteiger attraktive Schnupperangebote an.  
ab 10,00 Euro



### ☞ Nordic Walking

Nordic Walking ist ein revolutionäres Bewegungskonzept. Es aktiviert den gesamten Bewegungsapparat und ist dazu extrem schonend. Zudem ist es ein Naturerlebnis in dem angrenzenden Heide- und Teichgebiet „Friedewald“ zu jeder Jahreszeit. Unser Sportcoach steht Ihnen mit Tipps für Einsteiger sowie Profis zur Seite.  
ab 7,00 Euro



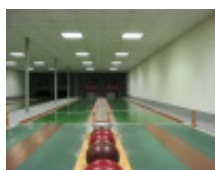
### ☞ Geführte (Rad-)Wanderungen

Radeln und Wandern entlang der sächsischen Weindörfer: Eine geführte (Rad-) Wanderung über romantische Wege und Stege durch rebenbehängene Weinberge ist ein einzigartiges Erlebnis, gekrönt mit einer Weinverkostung zum Abschluss.  
ab 10,00 Euro



### ☞ Reiten

Ganz in der Nähe befindet sich der Reiterhof Hubertus. Er lädt ein, das Landschaftsschutzgebiet Friedewald vom Rücken der Pferde aus zu erkunden. Die walddreiche Gegend ist mit den vielen beschilderten Reitwegen bestens für ausgedehnte Ausritte geeignet.  
ab 13,00 Euro



### ☞ Bundeskegelbahn

Unsere hauseigene sowie eurozertifizierte Bundeskegelbahn hält für Sie 4 Spuren bereit. Die Ausleihe von Sportschuhen ist gegen Gebühr ebenfalls möglich.  
ab 9,00 Euro

**Fragen Sie nach unseren Angeboten!**

# DAS WALDHOTEL – IHR WOHLFÜHLHOTEL

Erholung & Balance ~ Ausgeglichenheit ~ Entspannung für Körper und Seele

## Unsere Wellnessangebote für Sie:



### ☞ Großzügige Saunalandschaft

- Kräutersauna & Dampfbad
- Erlebnisduschen
- Ruhe- und Relaxbereich



### ☞ Bäder

- Whirlwanne
- Themenbäder



### ☞ „Beauty-Lounge“

Entfliehen Sie dem Alltag und verwöhnen Sie Gesicht und Körper!

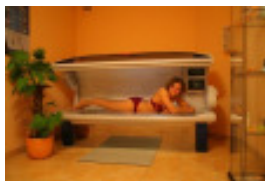
- Clearing - eine sanfte und essentielle Pflege, perfekt auf Ihr Hautbild abgestimmt
- Schneller Schönmacher - ein strahlender, kraftvoller Auftritt im Handumdrehen!
- Relaxing - die kleine Wohlfühlpause aus sanfter Pflege und wohltuender Massage
- Rosenküsse - ein betörendes Pflegeerlebnis, das Ihre Sinne mit Rosenblütenöl und Edelsteinen umschmeichelt



### ☞ Massagestudio

So finden Sie zu Ihrer neuen Balance zwischen Körper, Geist und Seele:

- Triggerpunktbehandlung
- klassische & aktuelle Entspannungsmassagen von Kopf bis Fuß



### ☞ Solarium

**Fragen Sie nach unseren Angeboten!**

## ☞ ... unsere Gruppenpreise 2010/ 2011

Stand 29.09.2009	pro Person im Doppelzimmer	Wochenspezial Sonntag – Donnerstag p. P. im Doppelzimmer	Einzelzimmer- zuschlag
Saison A 01. Jan. – 01. Apr. 10 24. Okt. – 26. Nov. 10 02. Jan. – 01. Apr. 11	ab 25,00 €	ab 25,00 €	ab 16,00 €
Saison B 01. Apr. – 25. Apr. 10 20. Juni – 23. Aug. 10 12. Dez. – 02. Jan. 11	ab 33,00 €	ab 28,00 €	ab 16,00 €
Saison C 25. Apr. – 20. Juni 10 23. Aug. – 24. Okt. 10 26. Nov. – 12. Dez. 10	ab 38,00 €	ab 33,00 €	ab 16,00 €

## Feiertage & Eventtermine 2010/ 2011

	2010		
• Himmelfahrt	13.05. -	16.05.2010	ab 42,00 €
• Fronleichnam	03.06. -	06.06.2010	ab 42,00 €
• 1. Advent	26.11. -	28.11.2010	ab 42,00 €
• 2. Advent	03.12. -	05.12.2010	ab 42,00 €
• 3. Advent	10.12. -	12.12.2010	ab 42,00 €

Alle Preise verstehen sich pro Person und Nacht, inklusive unserem reichhaltigen Frühstücksbuffet, Nutzung des großzügigen Wellnessbereiches mit Dampfbad und Kräutersauna sowie der gesetzlichen Mehrwertsteuer. Sie gelten ab einer Gruppenstärke von mindestens 15 Personen, sind nicht kommissionsfähig und verstehen sich als verhandelbare Rahmenkonditionen.

### ☞ Halbpension:

- Tellergericht: 10,00 € pro Person
- kalt- warmes Buffet: ab 16,00 € pro Person
- 2- und 3- Gang- Menü: auf Anfrage

Selbstverständlich richten wir uns bei der Auswahl unserer Gerichte gern nach Ihren Wünschen und Vorstellungen. Sehr gern unterbreiten wir Ihnen vorab unsere Menüvorschläge.

### ☞ Freiplätze:

- ab 20 Personen: 1 Freiplatz im Einzelzimmer
- ab 40 Personen: 2 Freiplätze im Doppelzimmer

## ☞ Veranstaltungen und Events 2010 - eine Auswahl:



Quelle: Tourismusverband Sächsisches Elbland e. V.

### ☞ **Automobilmesse Dresden**

Neben der IAA in Frankfurt ist es die zweitgrößte deutsche Automesse. Vorgestellt werden viele Neuheiten im Automobilbereich.

05.03. – 07.03.2010

### ☞ **Dampferparade**

Weltweit einmalig ist dieses Spektakel, bei welchem neun historische Raddampfer vom Dresdner Terrassenufer zu ihrer Paradedfahrt ablegen. Jeweils mit schwungvoller Musik an Bord geht die Fahrt elbaufwärts nach Pillnitz.

01.05.2010

### ☞ **40. Dixieland-Festival**

Bands aus aller Welt spielen die ganze Bandbreite des traditionellen Jazz, vom alten originalen New-Orleans-Stil bis hin zu Swing, Blues und Gospel.

08.05. - 16.05.2010

### ☞ **Dresdner Musikfestspiele**

Nicht nur für Musikfans ein „MUSS“, denn die ganze Stadt ist in Bewegung und bietet sehr viele verschiedene Veranstaltungen.

19.05. - 06.06.2010

### ☞ **Stadt- und Dampfschiffest in Dresden**

Der jährliche vielseitige, kulturelle Höhepunkt des Dresdener Stadtlebens bildet das Stadt- und Dampfschiffest. Hier ist für jeden Geschmack und jedes Alter etwas dabei.

Sommer 2010

### ☞ **Winzerstraßenfest in Weinböhla**

Das Weinböhlaer Weinfest ist ein quirliges Volksfest rund um den geöffneten Weinkeller und die Weinhöfe mit Allem für Leib und Seele. Das Feuerwerk am Sonntag bildet einen gelungenen Abschluss.

03.09. - 05.09.2010

### ☞ **Hengstparaden in Moritzburg**

Jährlich sind 30.000 Zuschauer von diesem abwechslungsreichen Event begeistert, bei dem sowohl die Reiter als auch die Hengste ihr ganzes Können zeigen.

05./11./19.09.2010

### ☞ **Historischer Fischzug in Moritzburg**

Dieses erlebenswerte alljährliche Volksfest rund um das Abfischen der Moritzburger Schlossteiche ist immer einen Besuch wert.

Oktober 2010

### ☞ **Dresdner Striezelmarkt**

Alljährlich liegt hier der Weihnachtsduft, verströmt von Christstollen, Lebkuchen und Glühwein, in der Luft.

24.11. - 24.12.2010

## **☞ Für einen unvergesslichen Abend**

### **☞ 4-er Weinverkostung**

Lernen Sie die Hauptrebsorten des zweitkleinsten Weinanbaugebietes Deutschlands bei einer geselligen Weinprobe kennen. Unser Musikant gibt mit seinem Akkordeon während und nach der Verkostung alte und bekannte Weinlieder zum Besten. Wir garantieren Ihnen einen vergnüglichen und stimmungsvollen Abend rund um das Thema Wein.

Preis: 11,00 Euro pro Person, zuzüglich 130,00 Euro für den Musikanten

### **☞ Weinbergsführung**

Erleben Sie eine interessante Weinbergsführung mit einer Sächsischen Weinkönigin durch eine der schönsten Lagen des Sächsischen Elblandes. Genießen Sie vom „Proschwitzer Katzensprung“ den herrlichen Ausblick auf das landschaftlich einmalige Elbtal. Im Anschluss kehren Sie in die Weinstube „1.Weinkönigin“ ein und verkosten die flüssigen Raritäten, die einst schon August der Starke zu schätzen wusste.

Preis: ca. 13,00 Euro pro Person, zuzüglich 6,00 Euro für den Winzerteller

### **☞ Fröhliche Kremserfahrt**

Erleben Sie „Hoch auf dem goldenen Wagen“ eine fröhliche Kremserfahrt durch die herrliche Moritzburger Natur- und Teichlandschaft.

Preis: ab 75,00 Euro pro Stunde (bis 14 Personen)

### **☞ Gemütlicher Grillabend**

Im Sommer und bei schönem Wetter laden wir Sie zu einem gemütlichen und abwechslungsreichen Sommer-Grill-Buffer auf unserer Sonnenterrasse ein. Gern können Sie alternativ eine Weinprobe dazu buchen.

Preis: ab 15,00 Euro pro Person

### **☞ Geselliger Kegelabend**

Lassen Sie den Abend auf unserer hauseigenen Bundeskegelbahn mit 4 Spuren sportlich ausklingen.

Preis: 9,00 Euro pro Stunde und Spur

### **☞ Alleinunterhalter „August, der Starke“**

Lernen Sie Ihre "Königliche Majestät und Churfürstliche Durchlaucht" Friedrich August I., genannt der Starke, und seine sächsische Schlagfertigkeit kennen. Eine bleibende Erinnerung für Ihren Dresdenbesuch, denn "Majestät" ist nämlich käuflich und plaudert dann bei Ihnen delikate aus seinem unzweifelhaft bewegtem Leben.

Preis: ca. 350,00 Euro

### **☞ Tanz- und Unterhaltungsmusik**

Anspruchsvolle Tanzmusik bietet Ihnen unsere Hausdisco. Von Musik aus den 30'ern bis hin zu aktuellen Hits – wir richten uns nach Ihren Wünschen.

Preis: ca. 300,00 Euro

### **☞ Fackelwanderung zum Friedensturm**

Erleben Sie das angrenzende Landschaftsschutzgebiet im Fackelschein bei einer Wanderung zum nahe gelegenen Friedensturm. Dort angekommen reichen wir Ihnen je nach Jahreszeit ein erfrischendes oder wärmendes Getränk.

Preis: 7,00 Euro (ungeführte Wanderung)  
11,00 Euro (geführte Wanderung)



### **Dessertkurs**

Erfahren Sie die schillernde Welt der Zuckerbäckerei und erleben Sie zuckersüße Momente bei der Fertigung von Parfaits, Cremes sowie gebackenen Süßspeisen. Freuen Sie sich schon jetzt auf die Verkostung der leckeren Kleinigkeiten.

Dauer: 1,5 Std.

23,00 Euro pro Person

### **Pralinenkurs**

Sie erlernen das kleine 1x1 der Confiserie und die Grundlagen der Arbeit mit Schokolade. Wir zeigen Ihnen Schritt für Schritt, wie man Pralinen fertigt: angefangen von der köstlichen Füllung bis hin zur phantasievollen Dekoration! Als Abschluss können Sie eine Auswahl Ihrer süßen Kunstwerke als Beweis Ihres Könnens mit nach Hause nehmen.

Dauer: 1,5 Std.

23,00 Euro pro Person

### **Kniggekurs**

Amuse Gueule, Besteckfolge, Fingerschale... zeitgemäße Umgangsformen sind wieder gefragt. Bei einem exquisiten 4-Gang-Menü in unserem Haus stehen Tischmanieren und das gehobene Miteinander im Mittelpunkt des Abends.

Dauer: 2 Std.

25,00 Euro pro Person

### **Cocktailkurs**

Erfahren Sie Wissenswertes über die Zutaten und Herstellung der beliebtesten Cocktail-Klassiker und probieren Sie selbst: mit unseren Tricks und Tipps steht einer gelungenen Cocktailparty nichts mehr im Wege!

Dauer: 1,5 Std.

25,00 Euro pro Person

### **Kochkurs**

Entdecken Sie Ihre eigenen "Chefkoch- Qualitäten": Unsere erfahrenen Köche weihen Sie in alle Geheimnisse rund um ein festliches 4-Gang-Menü ein! Im Anschluss können Sie die "Früchte Ihrer Arbeit" in stilvollem Ambiente genießen und auf einen erlebnisreichen Abend zurückblicken!

Dauer: 2,5 Std.

58,00 Euro pro Person



## **☞ Sehenswerte Ausflugsziele im Umkreis von 10 km:**

### **☞ Moritzburg**

Inmitten einer reizvollen Wald- und Teichlandschaft liegt das märchenhafte Schloss Moritzburg. Nach einem Rundgang durch die prachtvollen Räume gönnen Sie sich eine Kremserfahrt zum Fasanenschlösschen oder einen Besuch im Wildgehege. Die jährlich im September stattfindenden Hengstparaden ziehen tausende Besucher an.

### **☞ Schloss Wackerbarth**

Mit seiner barocken Schlossanlage, den verschiedenen Gärten, den Weinbergstraßen und dem Belvedere bietet Schloss Wackerbarth eine außergewöhnliche Atmosphäre.

### **☞ Meißen**

Schlendern Sie durch die kleinen verwinkelten Gassen der Altstadt hinauf zum Burgberg mit Besichtigung der Albrechtsburg und des Meißner Doms. Nachdem Sie dem Glockenspiel der Meißner Frauenkirche gelauscht haben, ist der Besuch der Porzellanmanufaktur ein weiterer Höhepunkt des Tages.

### **☞ Radebeul**

Zwischen Weinbergen und der Elbe finden Sie das Karl-May-Museum im stilechten Wildwest-Blockhaus. Die Kulturkreise und Lebensweisen der Indianer stehen im Mittelpunkt dieser umfangreichen Ausstellung. Lernen Sie auch das Leben von Karl May mit einem Besuch der Villa Shatterhand, seiner Wirkungsstätte, kennen.

## **☞ Sehenswerte Ausflugsziele im Umkreis von 20 km:**

### **☞ Dresden**

Bewundern Sie bei einem Spaziergang durch die Dresdner Altstadt die historischen und berühmten Bauwerke der Stadt. Angefangen vom barocken Zwinger, vorbei am Schloss und am Fürstenzug bis hin zur neu errichteten Frauenkirche - für jeden Kulturliebhaber eine Augenweide. Mit Blick über die Elbe vom schönsten Balkon Europas, der Brühlschen Terrasse, schlendern Sie zurück zu der weltbekannten Semperoper. Entdecken Sie auch die Höhepunkte der Neustadt, wie die Pfunds Molkerei – der „schönste Milchladen der Welt“ und das Kneipen- und Künstlerviertel.

### **☞ Zoologischer Garten**

Zwischen exotischen Palmen, Gräsern, beruhigenden Wassergeplätscher und seltenen Tieren herrscht eine unvergleichbare Atmosphäre, die Sie sich nicht entgehen lassen sollten.

### **☞ Palais im Großen Garten**

Der größte und schönste Park Dresdens befindet sich unweit des Stadtzentrums von Dresden. Der „Große Garten“ ist ein barockes Garten- und Architekturdenkmal. Herzstück dieser Anlage ist das Palais, der früheste Barockbau Dresdens.

### **☞ Sächsische Dampfschiffahrt**

Die Sächsische Dampfschiffahrtsgesellschaft bietet Ihnen Touren der Extra-Klasse: Schlösserfahrten nach Schloss Pillnitz, kleine Rundfahrten zum „Blauen Wunder“ in Dresden, festliche Adventsrundfahrten oder Nikolaus- und Stollenfahrten, stimmungsvolle Lichterfahrten sowie Silvesterfahrten auf der Elbe.

## **☞ Sehenswerte Ausflugsziele im Umkreis von 30 km:**

### **☞ Klosterpark Altzella**

Das ehemalige Zisterzienserkloster befindet sich in einem romantischen Landschaftspark in der Stadt Nossen. Erkunden Sie das Leben der Zisterzienser in Ihrer Einfachheit und durchwandern Sie den traumhaften Park mit all seinen Ruinen und Gebäuden.

### **☞ Pillnitz**

Von einem Elbdampfer aus genießen Sie den schönsten Blick auf Schloss und Park Pillnitz. Wandeln Sie auf den Spuren August des Starken durch den prächtigen Lustgarten mit Berg- und Wasserpalais.

### **☞ Barockgarten Großsedlitz**

Dieser barocke Garten ist ein Juwel der europäischen Gartenbaukunst. Seiner Bedeutung nach gehört dieses Ensemble in die erste Reihe der Sehenswürdigkeiten aus der Baukunst der augustinischen Ära im Raum Dresden.

## **☞ Sehenswerte Ausflugsziele im Umkreis von über 30 km:**

### **☞ Freiberg**

Inmitten des Erzgebirges liegt die Bergbaustadt Freiberg. Ein besonderes Klangerlebnis ist das Orgelspiel im bekannten Freiburger Dom auf der berühmten Silbermannorgel.

### **☞ Stolpen**

Auf einem Basaltfelsen thront mit ihren markanten Türmen die Burg Stolpen – bekannt geworden durch die Gräfin Cosel. Die dunklen Verliese, verschlungenen Kellergewölbe, die Folterkammer und das Hungerloch erzählen viele Geschichten über die kriegerischen Auseinandersetzungen Sachsens.

### **☞ Rathen**

Bei einem Rundgang über die Basteibrücke zur Felsenburg Neurathen genießen Sie ein einmaliges Schluchtenlabyrinth. Nach Ihrem Abstieg zum Kurort Rathen erleben Sie eine entspannende Kahnfahrt über den Amselsee.

### **☞ Königstein**

Eingebettet in die bizarre Felslandschaft der Sächsischen Schweiz thront weithin sichtbar auf einem Tafelberg die Festung Königstein. Einst eine unbezwingbare Wehranlage, empfängt die Bergfestung heute wohlwollend Ihre Gäste. Wer sich einer Führung anschließt, erhält außerdem Zugang zu den 400 Jahre alten Tiefkellern und unterirdischen Kasematten.

### **☞ Seiffen**

Die bekannteste Spielzeugstadt im Erzgebirge begeistert durch einmalige, handgefertigte Schnitzereien. Werfen Sie den begabten Handwerkern einen Blick über die Schulter.

### **☞ Schloss Weesenstein**

700 Jahre lang wurde gebaut und abgerissen, verändert und erhalten. Das so entstandene Bauwerk, mit Elementen aus der Gotik bis hin zum Klassizismus, ist ein architektonisches Kuriosum. Das Schloss setzt sich zusammen aus dem Festsaal auf dem Dachboden, den Pferdeställen in der fünften Etage, darunter die Kellergewölbe und noch ein Stockwerk tiefer gelegen die herrlichen Wohnräume. Das Gemäuer erlangte als Privatbesitz König Johanns von Sachsen im 19. Jahrhundert seine Berühmtheit.

## **Der Weg von Meißen nach Dresden verdient das Lob, das jeder ihm gibt.**

Er wird von grünen Weinbergen begleitet, aus denen tausend kleine Häuser, Türmchen und vieles Weitere hervorglänzen. Mehr oder weniger dicht am Elbufer entlang, aber fast immer mitten durch das idyllische Elbtal, führt die Sächsische Weinstraße.

Unverwechselbar ist diese jahrhundertealte, nahezu vollkommene Einheit von Natur und Landschaft, Kultur und Geschichte.

Seit mehr als 800 Jahren wächst hier zwischen Seußlitz und Pirna ein urwüchsiger, vorzüglicher Wein. Gegenwärtig sind es nur etwa 360 Hektar Rebflächen, die sich überwiegend in extrem steilen Terrassenlagen an den Hängen des Elbtals emporziehen.

Das inzwischen als 13. Weinanbaugebiet eingetragene gilt als das zweitkleinste Anbaugebiet Deutschlands.

Spitzenreiter unter den Rebsorten ist der Müller-Thurgau, gefolgt von Riesling, Weißburgunder und Kerner. Eine besondere Rarität sind die Rotweine.

Nuancenreich und selten ist der sächsische Wein, der dank des milden Klimas und der fruchtbaren Böden in den südlichen Steilhängen des Flusses gedeiht.

Die Städte und Dörfer zwischen Pirna, Pillnitz, Dresden, Radebeul, Meißen und Diesbar-Seußlitz bergen viele Überraschungen. Überall findet man verwinkelte Gässchen und märchenhafte alte Fachwerkhäuser. Auch in den stillen Weindörfern scheint an vielen Plätzen die Zeit stehengeblieben zu sein.

Überwältigend ist das Panorama, das sich dem Blick über dem Fluss öffnet. An die teilweise sehr schroffen Hänge schmiegen sich zahllose Weinterrassen und Weinberge im Wechsel mit Wäldern, Felsgestein und Wiesen, dazwischen immer wieder kleine Ortschaften oder die Silhouetten alter historischer Bauwerke.

Allemaal ein lobenswertes und vergnügliches Erlebnis sind Weinproben in gemütlichen Weinschenken und urigen Straußenwirtschaften inmitten der Weinberge.

Jedes Jahr im Herbst finden die beliebten Wein- und Winzerstraßenfeste statt. So wird der edle Rebensaft z.B. in Weinböhla, Meißen und Radebeul gefeiert und mit viel Freude genossen. Die geschmückten Höfe, Schausteller, Händler und die Weinkönigin erwarten Sie zu viel Musik und ausgelassener Stimmung.



**„Weine aus Sachsen erzählen Geschichten, aber die besten nur denen,  
die den Wein auch in Sachsen trinken.“**

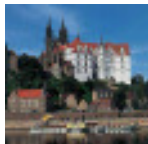
## **Eintrittspreise 2010**

Preisangaben unter Vorbehalt



### **DRESDEN:**

Residenzschloss	* Historisches Grünes Gewölbe	10,00 Euro p.P.
	* Grünes Gewölbe (ab 10 Pers.)	9,00 Euro p.P.
	* Kupferstichkabinett (ab 10 Pers.)	9,00 Euro p.P.
Zwinger	* Porzellansammlung (ab 10 Pers.)	5,00 Euro p.P.
	* Gemäldegalerie „Alte Meister“ (ab 10 Pers.)	10,00 Euro p.P.
	* Rüstkammer (ab 10 Pers.)	2,50 Euro p.P.
Semperoper mit Führung (bis max. 25 Pers.)		185,00 Euro
Verkehrsmuseum (ab 10 Pers.)		3,00 Euro p.P.
Frauenkirche mit Führung		kostenfrei
Stollenbäckerei Matzker mit Verkostung rustikal		5,50 Euro p.P.
Stollenbäckerei Matzker mit Verkostung gemütlich		8,50 Euro p.P.



### **MEIßEN:**

Albrechtsburg (ab 15 Pers.)		2,50 Euro p.P.
Dom		2,50 Euro p.P.
Dom mit Führung		4,00 Euro p.P.
Porzellanmanufaktur (Schauwerkstatt u. -halle) (ab 20 Pers.)		6,50 Euro p.P.
Porzellanmanufaktur mit Führung (bis 20 Personen)		8,50 Euro p.P.
Porzellanmanufaktur mit Führung (ab 20 Personen)		6,50 Euro p.P.



### **MORITZBURG:**

Barockes Jagdschloss (ab 15 Pers.)		5,50 Euro p.P.
Barockes Jagdschloss Audioguide (ab 15 Pers.)		7,50 Euro p.P.
Stallbesichtigung – Sächsisches Landgestüt Moritzburg		4,00 Euro p.P.
Schmalspurbahn "Lößnitzdackel " (ab 10 Pers.)		ab 1,80 Euro p.P.



### **RADEBEUL:**

Schloss Wackerbarth mit Führung und kleiner Verkostung		9,00 Euro p.P.
Karl May Museum		7,00 Euro p.P.



### **RADEBERG:**

Radeberger Brauerei mit Führung		7,00 Euro p.P.
Radeberger Brauerei mit Bierseminar (ab 10 Personen)		8,00 Euro p.P.



## ☞ SÄCHSISCHE SCHWEIZ:

Festung Königstein (ab 20 Pers.)

5,40 Euro p.P.

Bastei

ohne Eintritt

Burg Stolpen (ab 20 Pers.)

4,00 Euro p.P.



## ☞ PILLNITZ:

Lustschloß zu Pillnitz (Kunstgewerbemuseum) (ab 15 Pers.)

3,00 Euro p.P.



## ☞ ERZGEBIRGE:

Freiberger Dom

2,50 Euro p.P.

Freiberger Dom mit Orgelkonzert

3,50 Euro p.P.

Stracoland Colmnitz mit Führung in der Schauwerkstatt

1,50 Euro p.P.



## ☞ SEIFFEN:

Spielzeugmuseum (ab 15 Pers.)

2,90 Euro p.P.

Schauwerkstatt

1,30 Euro p.P.



## ☞ SEBNITZ:

Kunstblume Sebnitz

4,00 Euro p.P.

Sebnitzer Heimatmuseum

4,00 Euro p.P.



## ☞ GROßSEDLITZ:

Barockgarten Großsedlitz (ab 15 Pers.)

3,20 Euro p.P.

Barockgarten Großsedlitz mit Führung (ab 10 Pers.)

5,70 Euro p.P.



### ☞ KLEINWELKA:

Saurierpark (ab 15 Pers.)	7,20 Euro p.P.
Saurierpark mit Führung (ab 15 Pers.)	9,20 Euro p.P.



### ☞ NOSSEN:

Klosterpark Altzella (ab 15 Pers.)	2,50 Euro p.P.
Schloss Nossen (ab 15 Pers.)	1,50 Euro p.P.
Klosterpark Altzella und Schloss Nossen (ab 15 Pers.)	3,00 Euro p.P.
Klosterpark Altzella und Schloss Nossen mit Führung	5,00 Euro p.P.



### ☞ WILTHEN:

Wilthener Weinbrennerei mit Führung und Verkostung für Gruppen	3,00 Euro p.P.
--	----------------

### ☞ Reiseleitungen (abhängig von Personenzahl und Zeitdauer)

Dresden	2 Stunden	ab 70,00 Euro
	3 Stunden	ab 100,00 Euro
Meißen	2 Stunden	ab 70,00 Euro
	3 Stunden	ab 100,00 Euro
Seifen	ganztags	ab 200,00 Euro
Sebnitz	ganztags	ab 200,00 Euro
Sächsische Schweiz	ganztags	ab 200,00 Euro
Spreewald	ganztags	ab 200,00 Euro

### ☞ Fahrpreise der sächsischen Dampfschiffahrtsflotte (elbabwärts)

Meißen - Diesbar	5,00 Euro p.P.
Meißen - Seußlitz	8,00 Euro p.P.
Pillnitz - Dresden	10,00 Euro p.P.
Rathen - Dresden	15,00 Euro p.P.
Königstein - Dresden	16,00 Euro p.P.

Gruppenermäßigung ab 25 Personen	5 %
Gruppenermäßigung ab 40 Personen	10 %
Gruppenermäßigung ab 65 Personen	12 %
Gruppenermäßigung ab 90 Personen	15 %